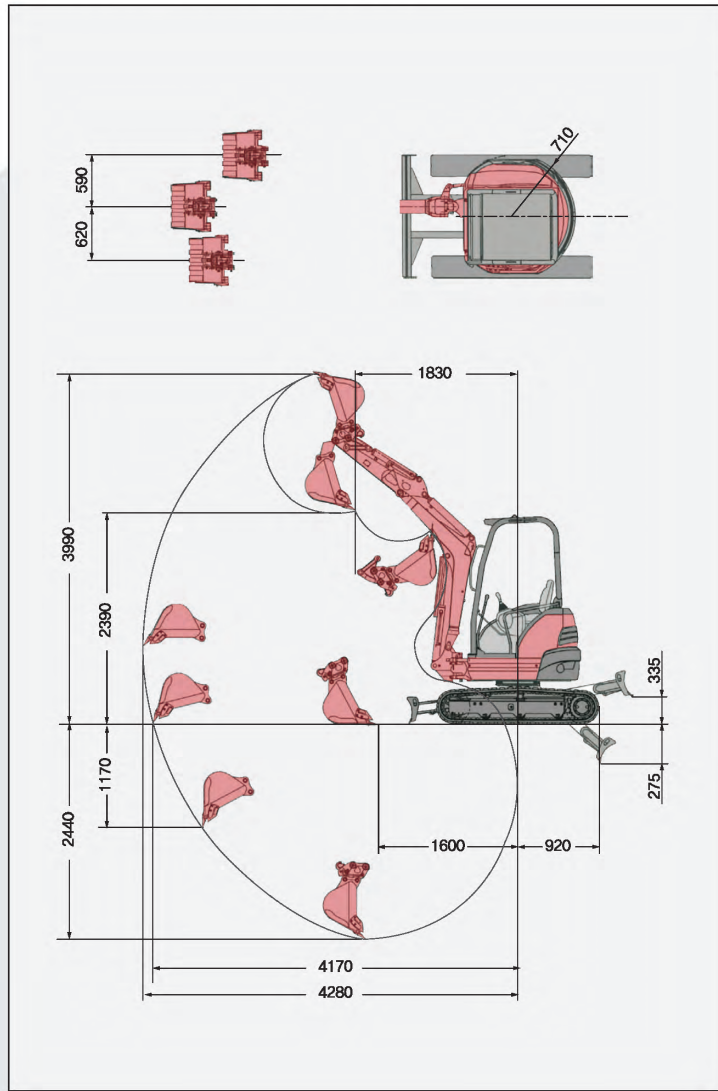


» U-20-SS 작업범위 (mm)



» 제품사양

형식		U-20-SS
제원	버킷용량 [m <sup>3</sup> ]	평적 0.06 산적 0.08
	자체중량 [Kg]	2320
	전장 [mm]	3850
	전폭 [mm]	1300 (1500)
	전고 [mm]	2380
	최저지상고 [mm]	150
	슈폭 [mm]	250
	트랙중심간 거리 [mm]	1050 / 1250
	틸트중심간 거리 [mm]	1475
	블레이드 이동거리 (상/하) [mm]	335 / 275
	블레이드 (폭/높이) [mm]	1300(1500)/290
	접지압 [kg/cm <sup>2</sup> ]	0.29
엔진	제조사	KUBOTA
	형식	MKBXL01.1BCB
	최대(정격) 출력 [ps/rpm]	19 / 2200
	실린더 수	3
	총 배기량 [cc]	1123
	연료탱크 용량 [L]	27.5
유압	사용압력 [Kgf/cm <sup>2</sup> ]	220
	유압펌프 토출량 [L/min]	23 X 2, 12.8
	유압탱크용량 [L]	22.5
속도	선회속도 [rpm]	9.1
	주행속도 [1속/2속 (Km/h)]	2.2 / 4.2
각도	볼 스윙 좌/우 [도]	75 / 55
	등판능력 [도]	30
작업범위	최대굴삭높이 [mm]	3990
	최대덤프높이 [mm]	2390
	최대굴삭깊이 [mm]	2440
	최소회전반경 (오프셋시) / 후단 [mm]	1830(1420) / 710
	최대전력 [KN]	17.2
	버킷 최대굴삭력 [KN]	15.3

- 상기 건설기계(굴착기) 제원은 펙커롤러(링크) 부착 후 제원입니다.
- 상기 제원은 제품개선을 위해 예고없이 변경될 수 있습니다.

For Earth, For Life



# U-20-SS

KUBOTA MINI EXCAVATOR



**ROPS / FOPS**

- ROPS (전복보호구조물) ▪ FOPS (낙하물보호구조물)



www.koreakubota.co.kr

**한국구보다 주식회사**

김제 본사(공장): 전라북도 김제시 백산면 자유무역길 41-27  
TEL : 063-544-5822 FAX : 063-544-5821

서울사무소 : 서울시 강남구 강남대로 262 (도곡동) 캠퍼스타워 11층  
TEL : 02-2058-1028 FAX : 02-2058-1029

대리점





# For Earth, For Life Kubota

## U-20-SS

구보다 미니굴착기는 현장이 필요로 하는 작업을 강력한 힘, 부드러운 동작으로 빠른 시간내에 해결하는 미니굴착기의 대표 브랜드입니다.

### 친환경 (STAGE V) 고성능 엔진

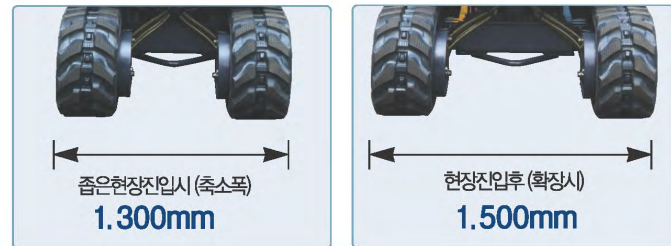
고출력, 고토크의 친환경 (STAGE V) 엔진으로 강화된 국내 배출가스 허용기준 (STAGE V)을 완벽히 만족시키는 **저진동, 저소음의 엔진**입니다.

엔진을 주조 단계에서부터 제작하는 구보다는 130년이 넘는 경험과 기술력으로 소형 산업용 디젤엔진 (100마력이하)에 있어서 세계 최고의 성능으로 인정받고 있습니다.

### 편리한 가변트랙사양 (가변형)

축소시 차폭 1,300mm

업계 최초로 2톤급 모델에 가변트랙을 채용하여 현장 진입성이 우수하며 현장 진입 후 트랙폭을 넓혀 안전하게 작업 할 수 있습니다. (상부 회전체 전폭 : 1,300mm)



### 4주 ROPS/FOPS 캐노피 장착

현장의 어떤 위험상황에서도 **운전자의 생명을 보호하기 위한 4주식 캐노피를 장착하여** 고객의 안전한 작업환경을 확보하는데 앞장서고 있습니다.

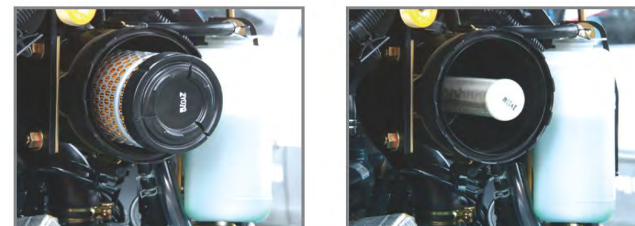


- TOPS : 전도 보호구조물 (전도시 운전자를 보호하는 구조)
- ROPS : 전복 보호구조물 (전복시 운전자를 보호하는 구조)
- FOPS : 낙하물 보호구조물 (낙하물로부터 운전자를 보호하는 구조)



### 이중 에어크리너

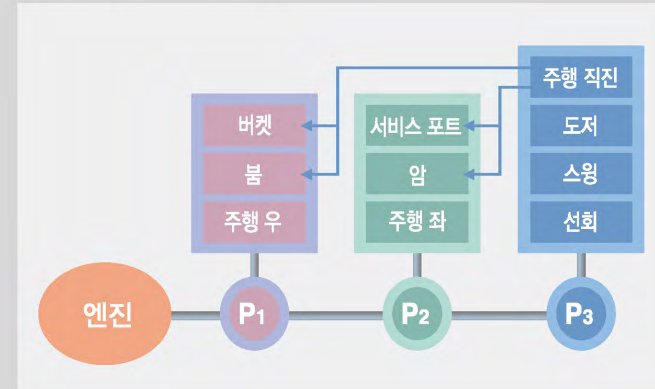
이중 에어크리너의 채용으로 먼지가 많은 현장작업시 엔진을 **효과적으로 보호**합니다.



### 파워풀한 굴삭력과 4개의 복합동작을 실현한 NEW-HMS유압시스템

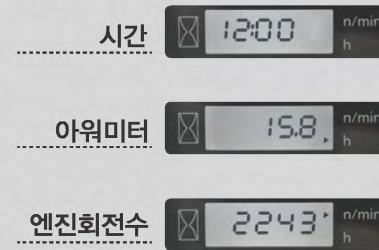
봄, 압, 선회에 각각 독립된 펌프를 사용하는 3펌프시스템을 채용하여, 제어범위가 넓은 컨트롤 밸브, 가변용량 펌프를 탑재하여 **부드럽고, 빠르고, 강력한 힘**으로 어려운 작업에 충분히 대응합니다.

- 파워풀한 굴삭 성능  
유압의 파워를 작업장치에 집중시켜, 강력한 굴삭력을 발휘합니다.
- 주행 직진 회로 탑재  
주행 시에 작업장치를 조작하여도, 방향이나 속도의 변화없이 안정된 직진주행을 실현합니다.
- 4개의 복합 동작이 가능  
3펌프 시스템과 유압 시스템의 최적의 조화에 의해 버킷, 봄, 압, 선회의 동시 조작이 가능합니다.



### 디지털 메타판넬

표시전환 스위치의 간단한 조작으로 액정화면에 시간·아워미터·엔진회전수를 표시. 액정화면의 에러코드 표시와 경고램프 점등으로 오버히트·유압계통의 이상·배터리이상 등을 **즉석에서 운전자에게 알려줍니다.** 심플한 설계·손쉬운 조작, 직관적인 표시로 운전자는 항상 장비의 상태를 확인할 수 있습니다.



### 분할식 블레이드 호스

호스를 센터조인트와 블레이드 사이에 분할하여 불의 손상을 입어도 정비나 교환이 용이합니다.



### 도난방지장치 (SS키) 표준채용

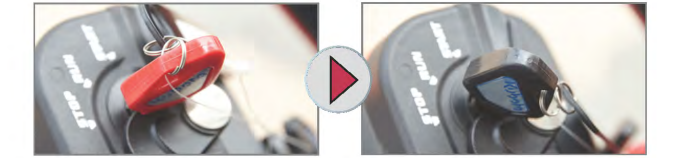
SS키는 키에 내장된 IC칩의 키정보를 본체가 확인하는 것으로 엔진이 시동되는 하이테크 키로 키의 형상은 같지만 다른 키로는 시동을 걸 수 없습니다.

전기계통, 유압계통, 엔진계통 3부분을 잠그므로 더욱 안심이 됩니다.

등록전용키 (적색)  
시동전용키 (흑색)



- 키를 분실하여도 마스터키(빨간색)만 있으면 손쉽게 재등록하여 사용 할 수 있습니다.
- 키를 재 등록하면 분실한 키는 사용할 수 없으며 4개까지 등록하여 사용할 수 있습니다.



### 2-WAY 절환밸브

브레이크 작업시 리턴되는 오일을 컨트롤밸브를 거치지 않고 바로 탱크로 리턴시켜 **불필요한 열손실을 줄였습니다.** 또한 2-WAY 작업시 손쉽게 전환 가능합니다.



( U-20-SS, U-30-6S, U-35-6S, U56-5S, KX060-5S 기본장착 )

### 시트벨트 표준장착으로 더욱 안전한 운전을 보장드립니다.



### 시가라이터 (소켓식)

